

## Sugerencias Importantes

Sus necesidades y las de su familia deben de ser los factores más importantes al determinarse el tiempo de su evacuación. Si usted debe evacuar, no espere a que el contra flujo sea abierto. Cuando el contra flujo sea activado, los ciudadanos van a ser advertidos por medio de la radio y la televisión locales. Todos los ciudadanos deben de prepararse con anticipación.

### Los siguientes pasos son recomendados:

- ✓ Construya su botiquín de materiales para desastres con cosas tales como linternas, celulares, baterías extras, cargadores de baterías, radios portátiles, botiquín de primeros auxilios, agua y comida de emergencia, materiales y equipos médicos, abrelatas no eléctrico, un mapa, documentos importantes como su seguro e información médica, etc.
- ✓ Asegure su casa contra desastres para disminuir daños. Cubra sus ventanas con materiales de protección. Asegure o suba del piso cualquier cosa que pueda moverse alrededor de su casa.
- ✓ Si no puede llevarse sus mascotas (animales) deje provisiones para ellos (agua y comida).
- ✓ Aprenda sus rutas de evacuación en su área antes de salir de casa. ([www.texasonline.com](http://www.texasonline.com)).
- ✓ Llene su tanque de gasolina lo antes posible. Solo lleve un vehículo que pueda transportar con seguridad a usted y a su familia. Más vehículos generan congestión (tráfico).
- ✓ Traiga dinero en efectivo extra en caso de que los bancos estén cerrados y los cajeros automáticos no funcionen.
- ✓ Avise a familiares y amigos (especialmente los que se encuentren fuera de su área) de su plan y destino.
- ✓ Desarrolle un plan de emergencia en caso de que sus familiares estén separados. Dé instrucciones a todos sus familiares del nombre y la información de contacto de su amigo o familiar designado que se encuentra fuera del área.
- ✓ Asegúrese de que los niños sepan como y cuando hablar al 9-1-1.
- ✓ Evacué viajando con cuidado a su destino.
- ✓ Espere tiempos significativamente prolongados de viaje a su destino.

Después de la tormenta, escuche a los oficiales locales para la señal de que todo esta bien antes de regresar a casa. Cheque más información en [www.texasonline.com](http://www.texasonline.com).

No trate de manejar por agua estancada. Solo unas pocas pulgadas son necesarias para que un vehículo flote.

### Un accidente menor?

La Ley del Estado requiere que los conductores deben de mover sus vehículos al carril de emergencia (lateral) cuando un accidente menor ha ocurrido. Para mantener todos los carriles de viaje y el carril de emergencia abiertos, los vehículos serán movidos a la próxima salida, donde asistencia pueda estar a la mano.

Más información para la preparación en un huracán y una evacuación segura esta disponible en los siguientes lugares:

Refugio y necesidades especiales:  
Llame al **2-1-1**

Estado de Texas:  
[www.texasonline.com](http://www.texasonline.com)

Departamento de Transporte de Texas  
(Texas Department of Transportation):  
[www.dot.state.tx.us](http://www.dot.state.tx.us)  
Condición de Carreteras: **1-800-452-9292**  
Rutas de Evacuación: **1-800-452-9292**

Departamento de Seguridad Pública de Texas:  
[www.txdps.state.tx.us](http://www.txdps.state.tx.us)

División de Manejo de Emergencia del Gobernador.  
[www.txdps.state.tx.us/dem](http://www.txdps.state.tx.us/dem)

Cruz Roja Americana  
[www.redcross.org](http://www.redcross.org)  
**1-800-RED-CROSS (733-2767)**

Rev. 9/12/2008

RIO GRANDE VALLEY

TEXAS



## Evacuación de Huracanes Ruta de Contra Flujo

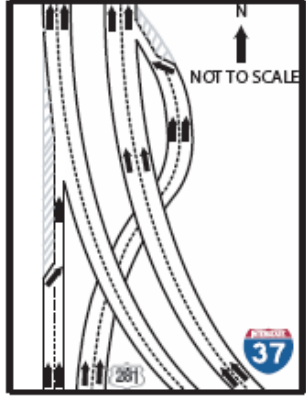
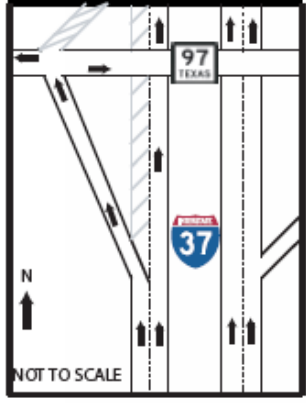
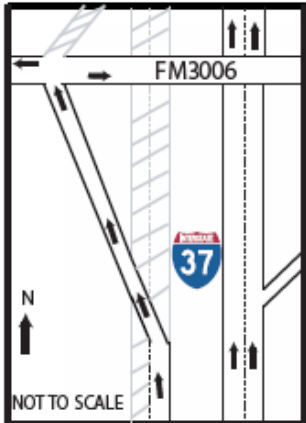
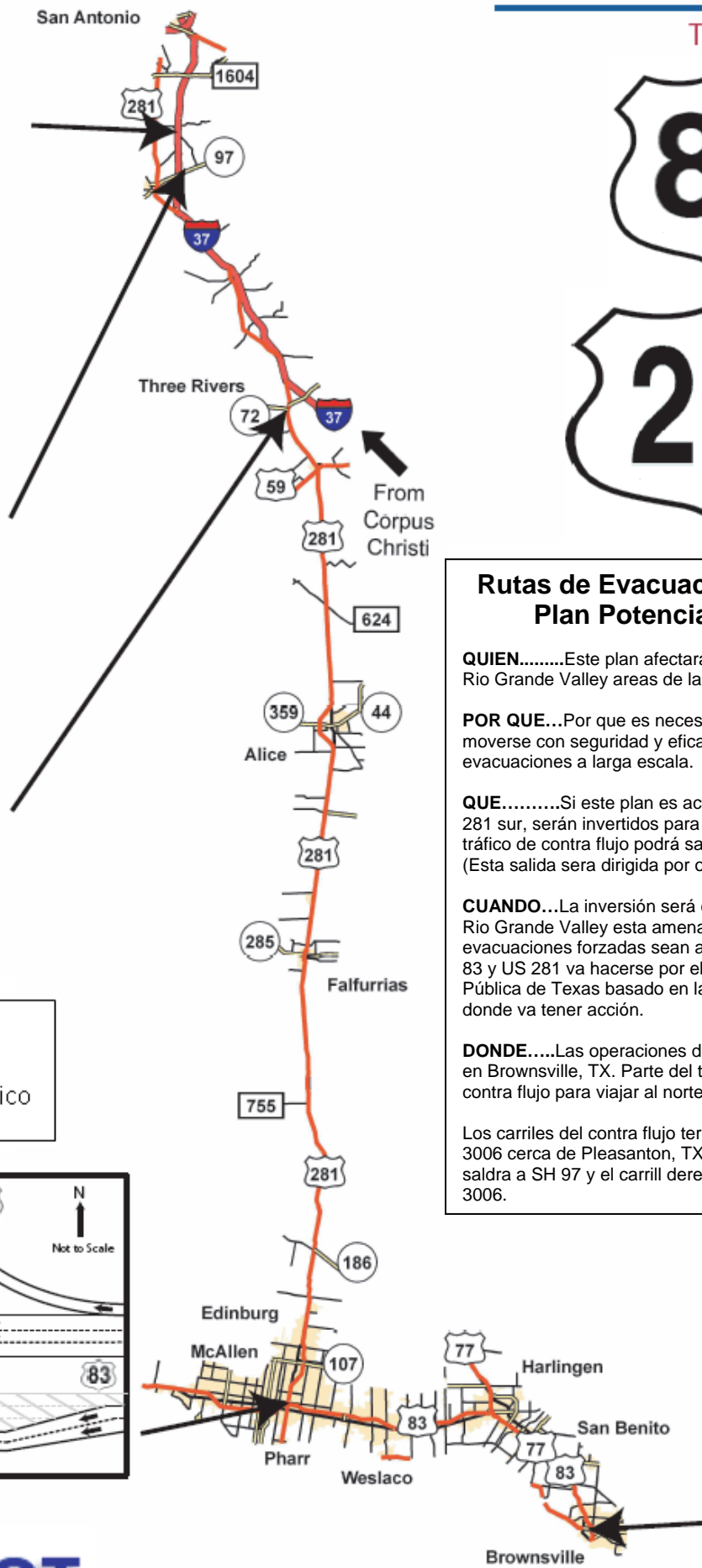
**Consejos para el  
Conductor**

**Planes de Evacuación pueden o no  
incluir la Activación de Carriles  
Contra Flujo**



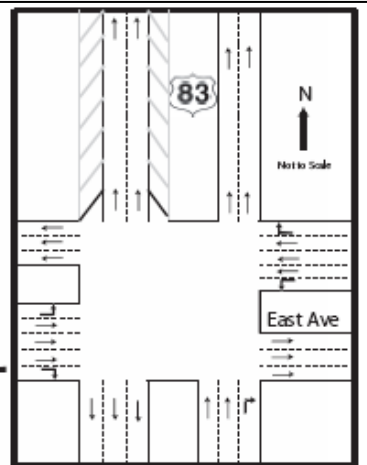
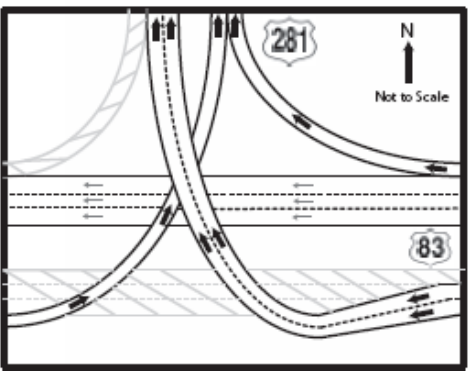
# RIO GRANDE VALLEY

TEXAS



**LEGENDA**

Zona sin Tráfico



**Rutas de Evacuación para Huracanes y Plan Potencial de Contra Flujo**

**QUIEN.....**Este plan afectara aquellos conductores evacuando Rio Grande Valley areas de la costa.

**POR QUE...**Por que es necesario ayudar a los ciudadanos a moverse con seguridad y eficacia fuera de peligro durante evacuaciones a larga escala.

**QUE.....**Si este plan es activado, los carriles del US 83 y US 281 sur, serán invertidos para llevar dos carriles hacia el norte. El tráfico de contra flujo podrá salir del I-37 en FM 97 y FM 3006. (Esta salida sera dirigida por oficiales de la autoridad.)

**CUANDO...**La inversión será considerada solo cuando el área de Rio Grande Valley esta amenazada por un huracán mayor y las evacuaciones forzadas sean asignadas. La decisión de invertir US 83 y US 281 va hacerse por el Departamento para la Seguridad Pública de Texas basado en la fuerza de la tormenta y el lugar donde va tener acción.

**DONDE.....**Las operaciones de inversión de carriles empezaran en Brownsville, TX. Parte del tráfico viajando al norte cruzara al contra flujo para viajar al norte.

Los carriles del contra flujo terminaran en I-37 en SH 97 y en FM 3006 cerca de Pleasanton, TX. El carril izquierdo del contra flujo saldra a SH 97 y el carril derecho del contra flujo saldra a FM 3006.